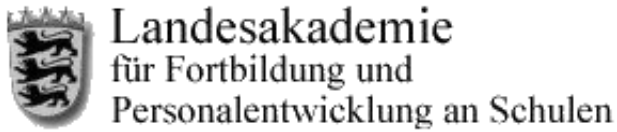


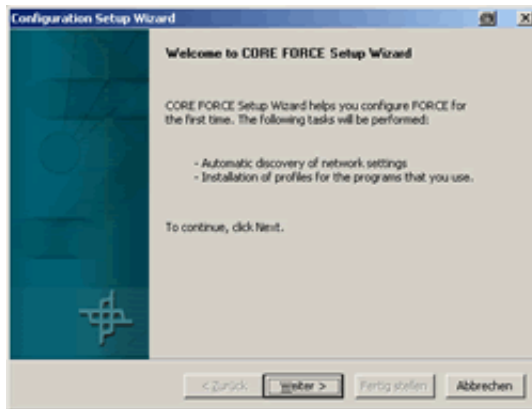
Druckansicht von <http://lehrerfortbildung-bw.de/werkstatt/sicherheit/firewall/cfeinrichten.htm>, Stand 11. Apr. 2011



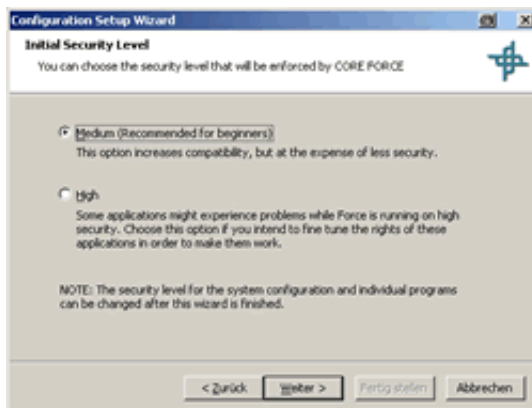
Sie sind hier: > [Startseite](#) > [Medienwerkstatt](#) > Sicherheit

CoreForce Einrichtung

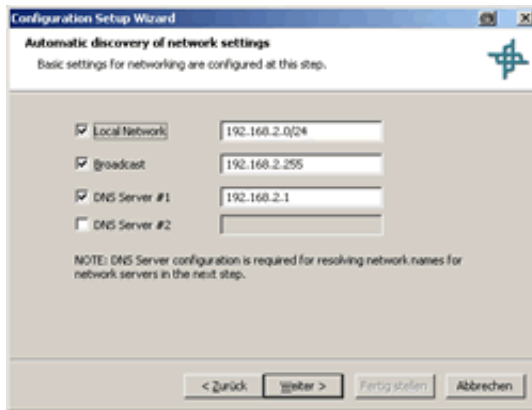
Nach der Installation der Treiber für die Netzwerkverbindungen hat das System Sie zu einem Reboot aufgefordert. Nach Beendigung des Neustarts loggen Sie sich wieder als Administrator ein.



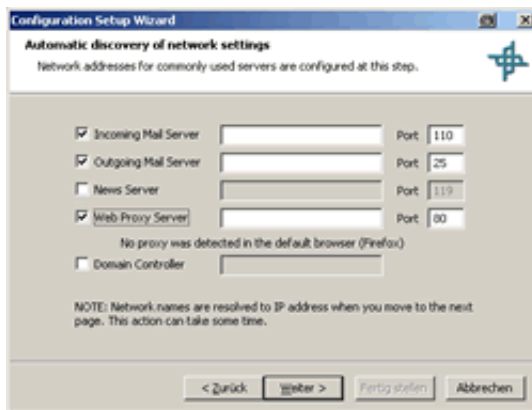
Der Assistent von CF führt Sie durch die Ersteinrichtung. Klicken Sie hier auf [Weiter].



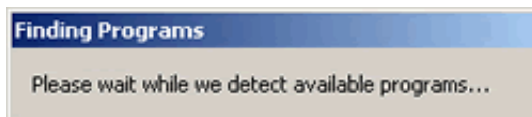
Grundlegende Einstellungsprofile können gleich beim Einrichten angelegt werden. Wenn Sie nicht genau wissen, was Sie tun, dann lassen Sie die Voreinstellungen auf [Medium] und klicken Sie auf [Weiter].



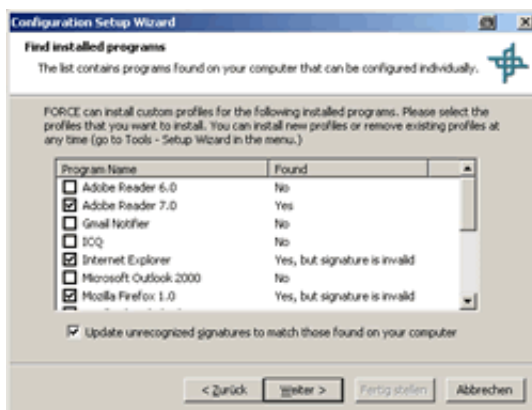
Geben Sie nun an, welche Netzwerkadressen Sie mit CF überwachen wollen. Sie können die automatisch erkannten Einstellungen übernehmen.



Setzen Sie nun ein Häkchen bei den Netzwerkdiensten, die Sie im Alltag benötigen. Dazu zählen meistens: Incoming Mail, Outgoing Mail (wenn Sie z.B. Outlook oder Firebird verwenden) sowie Web Proxy Server. Klicken Sie dann auf [Weiter].

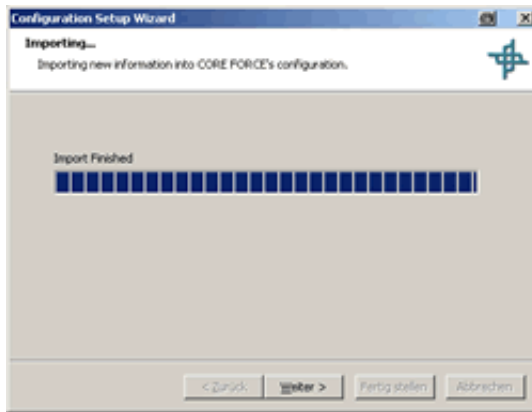


CF versucht dann Vorlagen für den Netzwerkverkehr einzurichten und importiert die bei Ihnen auf dem Rechner vorhandenen Programme. Dies gelingt dem Programm recht zuverlässig, auch wenn der Prozess eine Weile dauern kann.

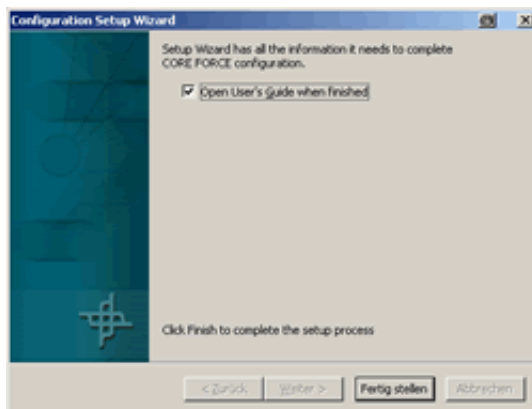


Eine Liste mit den gefundenen Programmen, die Zugriff auf das Netz haben dürfen, wird angezeigt. Wenn Sie einzelne Programme ausschließen wollen, dann entfernen Sie das Häkchen in der Checkbox. Klicken

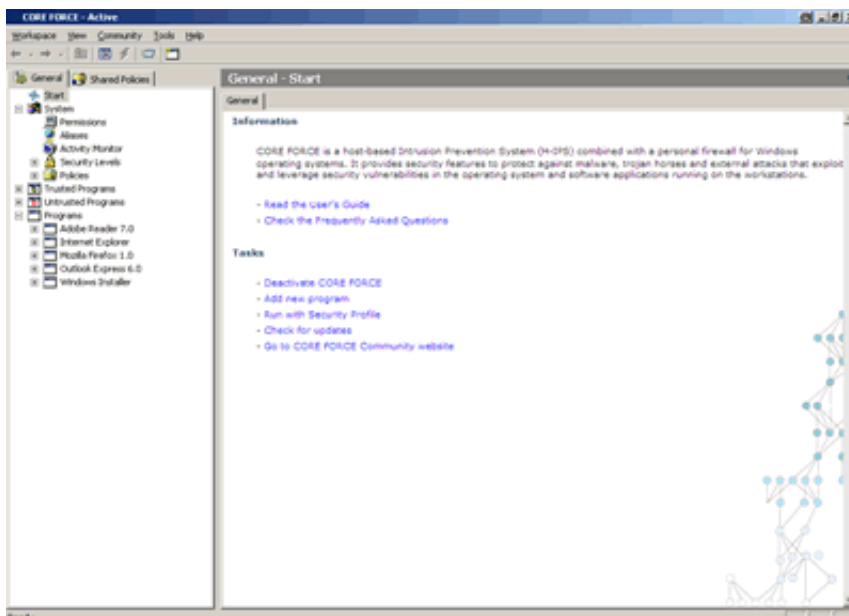
Sie dann auf [Weiter].



Der Import der Vorlagendateien wird nun vervollständigt.



Mit einem Klick auf [Fertig stellen] werden die Einstellungen übernommen...



...und das Programmfenster wird geöffnet. Sie können das Fenster durch Klick auf [X] schließen, ohne dass hierdurch CF deaktiviert würde.



In der Taskleiste finden Sie nun das CF Icon. Hier können Sie jederzeit durch Rechtsklick ein Kontextmenü aufrufen und wieder zu den Einstellungen unter [Configure] zurückkehren.

Weiter: [☞ CoreForce Konfiguration](#)

Zuständiger Redakteur: Dirk Weller, weller@lehrerfortbildung-bw.de

© Landesakademie für Fortbildung und Personalentwicklung an Schulen, für diese Seite gilt
http://lehrerfortbildung-bw.de/impressum/copyright/urheber_standard.html

Letzte Änderung: 07.11.2010